

# 節水にご協力ください

令和5年は秋以降少雨！

ダム貯水率は10年間で最低値(※)

(※1月1日時点比較)

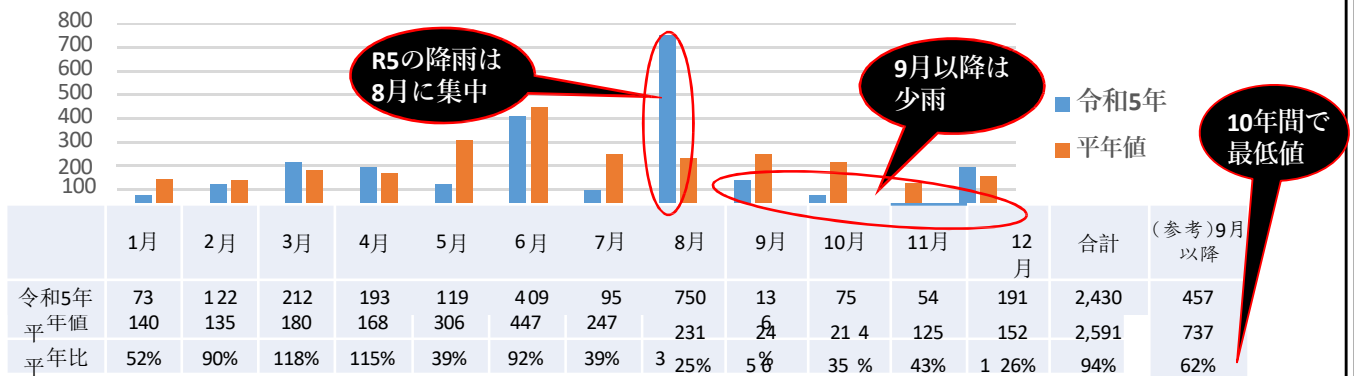
～皆様の日ごろの節水への協力が、今後の皆様の生活を支えます～

## 沖縄本島のいまの水事情は？

- ✓国管理9ダム流域の令和5年の年間合計降水量は平年比94%だが、8月に集中。(R5/8:750mm・平年比325%)
- ✓令和5年9月以降は少雨傾向。(R5/9～12:457mm・平年比62%)
- ✓本島に都市用水等を供給するダムの1月1日時点の貯水率は10年間で最低値。(R6/1/1 0時時点 11ダム貯水率63.9%(平年比-17.9%))

### ●本島北部地域(国管理9ダム流域)の年間降水量と、11ダムの貯水率

#### 本島北部地域(国管理9ダム流域)降水量(令和5年と平年)



(沖縄渇水対策  
連絡協議会調べ)

# ● 私たちにできる節水

沖縄県では1日に1人が使う水の量が

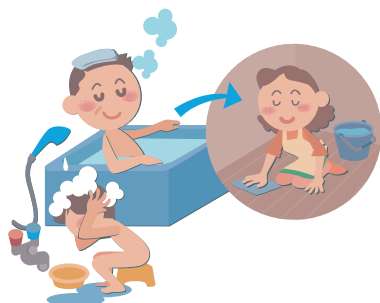
**バケツ約26はい分**



(生活用水の1人1日平均使用量とバケツ容量(12ℓ)をもとに換算したものです)

参考資料：令和4年版日本の水資源の現況 (国土交通省)

## 【家庭で簡単にできる節水方法】



シャワーは短時間で。湯船に残った水もそうじに使う

☆シャワーを1分短くすると…

500mlペットボトル約24本分(12ℓ)の節水



水洗トイレは大小レバーを使いわけて

☆大レバーを1回小レバーにすると…

500mlペットボトル約4本分(2ℓ)の節水



食器洗いは容器に水をためて

☆流しっぱなしを1分短くすると…

500mlペットボトル約24本分(12ℓ)の節水



まとめて一度に洗う

☆まとめ洗いで1回洗濯を減らすと…

500mlペットボトル約300本分(150ℓ)の節水



歯みがきはコップにくんで

☆出しっぱなしを1分短くすると…

500mlペットボトル約12本分(6ℓ)の節水



車洗いはバケツにくんで

●他にも…

## 節水の具体的方法

### 1 職場における節水

- (1) 蛇口はこまめに閉め、流しすぎない。
- (2) 節水コマや節水型の泡沫器等の取り付けにより水量を調整する。
- (3) 来客に対する湯茶、コーヒー等のサービスは自粛する。
- (4) トイレの二度流しを極力控える。

### 2 家庭における節水

#### (1) 洗面

歯磨き、洗面、手洗い時の流し洗いはしない。

#### (2) トイレ

ア 水の流し過ぎはしない。

イ 大小レバーの使い分けをする。

#### (3) 洗濯

ア 風呂の残り湯を使う。

イ 洗濯物はまとめて洗い、回数を減らす。

ウ すすぎの回数及び水位を減らす。

エ 洗剤は適量を使用する。

#### (4) 風呂

ア シャワーはこまめに締める。

イ 浴槽にはあふれるほどの水を張らない。

ウ 残り湯は捨てずに再利用する。

#### (5) 台所

ア 食器はため洗いする。(水の流しっぱなしはしない。)

イ 米のとき汁などは散水に使う。

ウ 食器や調理器具の油分は紙でふいてから洗う。

#### (6) その他

ア 洗車及び散水を自粛する。

イ ふきそうじは風呂の残り湯を使う。

ウ 庭の散水には洗濯の排水、風呂の残り等を再利用する。

エ 蛇口はこまめに閉め、流しすぎない。

オ 雨水をためて利用する。

カ 水漏れ箇所の修理を行う。

キ 節水コマや節水型の泡沫器等の取り付けにより水量を調整する。

### 3 その他

- (1) 水道管に漏水がないかどうかチェックする。
- (2) 雨水、井戸水、湧水等を利用する。(用途：庭水、散水等)